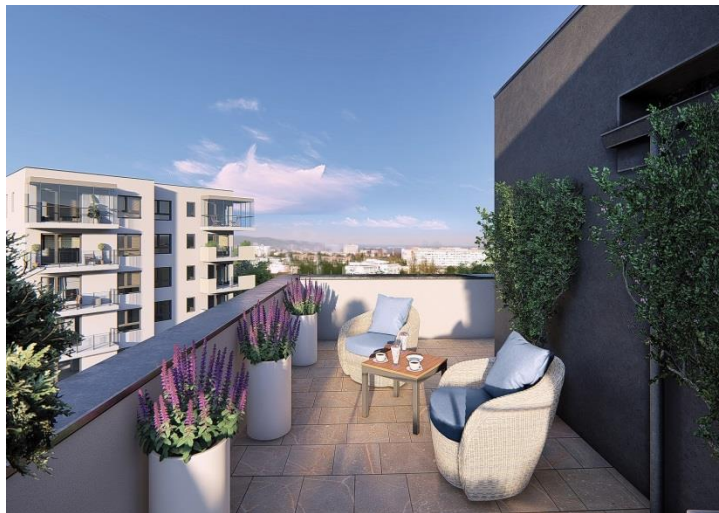


**EURO STYL - NOWA INWESTYCJA W GDAŃSKU –
OSIEDLE MEZZO**



Gdański Euro Styl S.A. z Grupy Dom Development, największego dewelopera w Polsce, rozpoczął sprzedaż 76 mieszkań w ramach inwestycji Mezzo: położonej przy ulicy Krynickiej w gdańskiej dzielnicy Przymorze.

W ramach osiedla Mezzo docelowo powstaną dwa 8-piętrowe budynki. Inwestycja, wyróżniająca się wieloma ekologicznymi rozwiązaniami, zlokalizowana będzie w dynamicznie rozwijającej się części Gdańska, w pobliżu biznesowego centrum miasta – Gdańska Oliwy. Dodatkowo w okolicy osiedla rozciąga się największy park w mieście: Park im. R. Reagana. Termin przekazania lokali (znajdujących się w budynku B2) to III kwartał 2020 roku.

Autorem projektu budynków jest pracownia Rayss Szymański Architekci.

OSIEDLE MEZZO

W budynku B2 zaplanowano 76 mieszkań o metrażach kształtujących się od 38,54 mkw. do 78,10 mkw. Mieszkania będą posiadać przeszklone loggie, tarasy i balkony w cenie mieszkania oraz ogródki - przynależne do mieszkań usytuowanych na parterze budynków. Ceny za mkw. kształtują się od 6 900 zł do 9 180 zł. Docelowo dla mieszkańców osiedla przewidziano łącznie 138 miejsc postojowych w garażu podziemnym oraz 52 komfortowe miejsca postojowe na terenie osiedla.

Cena miejsca postojowego w garażu podziemnym kształtuje się od 28 000 zł do 42 000 zł. Hala garażowa mieścić będzie 10 komórek lokatorskich w cenie 2 000 zł/mkw. oraz 53 pomieszczenia rowerowe w cenie 2 200 zł/mkw.

Na terenie osiedla znajdzie się bezpieczny plac zabaw dla najmłodszych, atrakcyjnie zagospodarowane i indywidualnie zaprojektowane tereny zielone. Dla osób lubiących sportowy tryb życia, przewidziano urządzenia **street workout** - specjalnie wydzielone miejsce na terenie osiedla, w którym mieszkańcy będą mogli uprawiać aktywności sportowe.

Na życzenie klientów deweloper doradzi w wyborze odpowiedniej aranżacji mieszkania w ramach programu Mieszkanie Pod Klucz.

NOWOCZEŚNIE I EKOLOGICZNIE

Inwestycja wyróżniać się będzie wieloma ekologicznymi rozwiązaniami.



Hala garażowa przy niektórych stanowiskach posiadać będzie **zasilanie elektryczne, umożliwiające wygodne ładowanie samochodów elektrycznych**. Na terenie inwestycji znajdować się będą także miejsca postojowe dla rowerzystów oraz kilka **wiat dla rowerów**, skuterów. Dodatkowo mieszkańcy będą mogli naprawić rowery w specjalnie do tego przeznaczonym punkcie osiedlowym.

MEZZO W ATRAKCYJNEJ CZĘŚCI GDAŃSKA

Niedaleko inwestycji znajduje się malownicza plaża, place rekreacyjne oraz rozbudowane ścieżki rowerowe. W okolicy znajduje się największy w Gdańsku park im. R. Reagana, w którym mieści się wiele atrakcji, zarówno dla starszych i młodszych, między innymi Kraina Zabawy dla dzieci. Wśród atrakcji sportowych w najbliższej okolicy znajdują się także parki rozrywki: Loopy's World i Jumpcity (park trampolin).

Niespełna 3 km od inwestycji znajduje się Zatoka Gdańska oraz molo Brzeźno. W sąsiedztwie osiedla, oprócz terenów zielonych, zlokalizowane są także największy gdańskie kompleksy biurowe: **Arkońska Business Park, Alchemia, Olivia Business Centre**.

W pobliżu Mezzo mieszczą się liczne punkty usługowe: Auchan (oddalone o 2 min. od inwestycji), Galeria Przymorze, Alfa Centrum oraz sklepy, apteki i nowoczesne kluby fitness, a także Uniwersytet Gdański.

Infrastruktura osiedla jest bardzo dobrze rozwinięta, a jego centralna lokalizacja sprzyja poruszaniu się bez samochodów. W zaledwie kilka minut mieszkańcy osiedla będą mogli dotrzeć pieszo do



najważniejszych punktów komunikacyjnych. Dojście do najbliższego przystanku autobusowego zajmie zaledwie 4 minuty, zaś do najbliższego przystanku tramwajowego 9 minut. Najbliższa stacja SKM – Przymorze oddalona jest od inwestycji o 13 minut.

Nowoczesna architektura wpisująca się w wyjątkowy klimat gdańskiej okolicy, ekologiczne rozwiązania, doskonała infrastruktura komunikacyjna w pobliżu inwestycji oraz bliskość Parku im. R. Reagana i Zatoki Gdańskiej wyróżniają Osiedle Mezzo. Nasza nowa inwestycja została zaplanowana głównie z myślą o osobach aktywnych, lubiących korzystać z atrakcji miejskiego życia - **mówi Ewa Nowicka, Dyrektor Sprzedaży w firmie EURO STYL.**

Dodatkowych informacji mediom udzielają:

Dom Development:

Beata Cioczek

M+G

Tel. +48 (22) 416 01 02, +48 508 385 432

e-mail: beata.cioczek@mplusg.com.pl

Euro Styl:

Monika Schulz

Tel. 58 770 14 32, kom. 577 686 863

e-mail: monika.schulz@eurostyl.com.pl

* * *

Dom Development S.A. Grupa Kapitałowa („Grupa Dom Development”) jest największym deweloperem w Polsce pod względem liczby sprzedawanych mieszkań i liderem na warszawskim rynku mieszkaniowym. Realizuje inwestycje w Warszawie, Wrocławiu (poprzez Spółkę **Dom Development Wrocław Sp. z o.o.**), a od 8 czerwca 2017 r. dzięki przejęciu Spółki **Euro Styl S.A.**, w Trójmieście i okolicach. W ciągu 22 lat swojej działalności Grupa przekazała do użytku ponad 30 000 mieszkań w Warszawie, Wrocławiu. Z kolei przejęta w czerwcu firma Euro Styl w ciągu blisko 11 lat działalności w segmencie mieszkaniowym przekazała klientom blisko 4 000 lokali.

Oferta produktowa Grupy Dom Development skierowana jest do klientów indywidualnych. Obejmuje ona budynki wielorodzinne (mieszkania popularne, apartamenty o podwyższonym standardzie, apartamenty luksusowe) przy czym podstawę oferty stanowią mieszkania popularne.

Obecnie Grupa Dom Development realizuje m.in. następujące inwestycje:

- **Warszawa:** Osiedle Regaty, Port Żerań, Dom na Bartyckiej, Osiedle Saska III, Klasyków Wille Miejskie, Osiedle Wilno, Żoliborz Artystyczny, Osiedle Premium, Osiedle Moderna, Osiedle Palladium, Osiedle Forma, Osiedle Przyjaciół, Apartamenty Park Szczęśliwicki, oraz na warszawskim Mokotowie: Apartamenty Mokotów nad Skarpą, Osiedle Cybernetyki 17
- **Trójmiasto** (poprzez Euro Styl S.A.): Osiedle Idea, Impuls 2, Spektrum, Nowy Horyzont, Scena Apartamenty, Osiedle Cytrusowe (Borkowo), Osiedle Viridis, Osiedle Beauforta (Gdynia); Brama Żuław (Pruszcz Gdański)
- **Wrocław:** Osiedle Księża Nowe, Osiedle Aura, Studio Arte

Wśród zrealizowanych przez Grupę projektów są m.in. osiedla mieszkaniowe takie jak:

- **Warszawa:** Żoliborz Artystyczny, Apartamenty Saska nad Jeziorem, Osiedle Pod Różami, Dom Pod Zegarem, Studio Mokotów, Wille Lazurowa, Willa Lindego, Palladium, Akropol, Saska, Adria, Klasyków, Przy Ratuszu, Wilno, Osiedle Regaty, Derby, Róża Wiatrów, Marina Mokotów, Akacje, Kasztanowa Aleja, Olimpia, Jeżewskiego, Bartycka, Fort Bema, Bemowo, Króla Olbrachta, Zawiszy, Młyny Królewskie, Willa na Harfowej, apartamenty: Rezydencja Mokotów, Rezydencja Opera, Rezydencja Opera 2, Morskie Oko, Patria, Bruna, Gdański, Grzybowska4 oraz osiedla domów jednorodzinnych: Miasteczko Regaty, Białopole i Wille Laguna
- **Wrocław:** We Wrocławiu Dom Development zrealizował osiedla Oaza, Aleja Piastów oraz Aura (etap I)
- **Trójmiasto (realizacje Euro Styl):** Nowe Morskie, Osiedle Morskie, Amareno, Zielona Dolina, Oliwa Park, Osiedle nad Potokiem, Młody Pruszcz (Pruszcz Gdański), Osiedle Nawigator, Gorczykowa 3, Apartamenty Conrada, Osiedle nad Jeziorem, Futura Apartamenty, Osiedle Cytrusowe (Borkowo), Brama Żuław (Pruszcz Gdański).

Dom Development S.A. we wrześniu 2017 r. powołał **Fundację Dom Development City Art (FDDCA)**. Misją fundacji jest podnoszenie jakości przestrzeni publicznej poprzez integrację użytkowej architektury mieszkalnej ze sztuką, a także czynny udział w promocji sztuki. Fundacja została powołana w oparciu o projekty artystyczne, zlokalizowane na terenie osiedli mieszkaniowych zrealizowanych przez Dom Development.

Zadaniem Fundacji Dom Development City Art jest stymulowanie debaty na temat jakości przestrzeni publicznej. Fundacja poza współpracą z artystami i realizacją wybranych prac na terenie nowych osiedli Dom Development planuje organizację konkursów dla projektantów, jak również działalność badawczą i edukacyjną. Jednym z priorytetów fundacji jest również wsparcie wydarzeń, których celem jest promocja sztuki w przestrzeni miasta.

Od 2006 roku Dom Development S.A. jest notowany na Giełdzie Papierów Wartościowych w Warszawie. Największym akcjonariuszem firmy jest Dom Development B.V., z siedzibą w Rotterdamie, w którego posiadaniu znajduje się 57,99% akcji.

Dodatkowe informacje o firmie oraz ofercie w Warszawie i Wrocławiu dostępne pod adresem: www.domd.pl

Dodatkowe informacje o ofercie w Trójmieście dostępne pod adresem: www.eurostyl.com.pl

Dodatkowe informacje na temat FDDCA: www.fddca.pl

