

EURO STYL - KOLEJNE MIESZKANIA NA OSIEDLU IDEA



Gdański Euro Styl z Grupy Dom Development, największego dewelopera w Polsce, uruchamia sprzedaż kolejnych 27 mieszkań na terenie popularnej gdańskiej inwestycji – Osiedla IDEA, zlokalizowanego u zbiegu historycznej Oliwy oraz dynamicznie rozwijającego się Przymorza. Do sprzedaży trafia właśnie 5-piętrowy budynek B11. Przekazanie kluczy zaplanowano na II kwartał 2021 r.



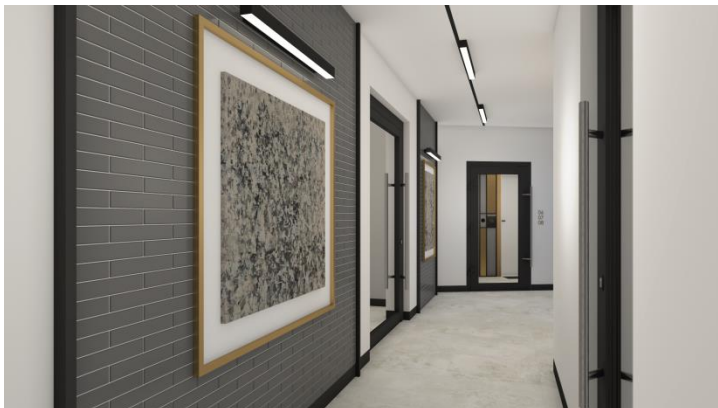
Osiedle IDEA współtworzone przez trójmiejskich artystów m.in. malarzy, grafików, fotografów i rzeźbiarzy. Projekt budynku inspirowany jest neoplastycyzmem, nurtem nawiązującym do abstrakcji geometrycznych wywodzących się z kubizmu. Budynek B11 to kolejna inwestycja objęta patronatem Magdaleny Peli – uznanej artystki wizualnej, autorki obiektów artystycznych i malarki.

Niepowtarzalny klimat Osiedla IDEA oraz ciekawe przestrzenie rekreacyjne z indywidualnie zaprojektowanymi meblami miejskimi zachęcają do spędzenia wolnego czasu na świeżym powietrzu. Pomiędzy budynkami przebiegać będzie Aleja Ekspresji z bogatą, wielogatunkową roślinnością.



Osiedle IDEA to niepowtarzalna inwestycja w centrum Trójmiasta, która zyskała uznanie wielu architektów i urbanistów. Dzięki twórczej współpracy z lokalnymi artystami stworzyliśmy inspirujące miejsce, które wpisuje się w otoczenie zarówno zabytkowej Oliwy, jak i nowoczesnego Przymorza – mówi Bartosz Podgórczyk, Dyrektor Marketingu Euro Styl S.A.

W nowo budowanym 5-piętrowym budynku B11 dostępne będą lokale mieszkaniowe **o powierzchni od 34,73 mkw. do 91,84 mkw.** Ceny mieszkań kształtują się od 437,6 tys. zł do 964,3 tys. zł. Wraz z budynkiem do oferty trafi także **20 miejsc garażowych** w cenie 35 tys. zł, a także **27 boksów i pomieszczeń na jednoślady.** Na terenie osiedla znajdują się również dwa funkcjonalne place zabaw, które otoczone są ciekawie zaprojektowanymi częściami wspólnymi osiedla, wzbogaconymi o liczne formy artystyczne i bogatą zielenią.



KOMUNIKACJA

Lokalizacja osiedla gwarantuje szybkie poruszanie się po aglomeracji na osi Gdańsk-Sopot-Gdynia oraz sprawne dotarcie do obwodnicy Trójmiasta. Niedaleko inwestycji znajduje się dworzec PKP, SKM Gdańsk Oliwa oraz liczne przystanki autobusowe. Przyszli mieszkańcy będą mieli również zapewniony dostęp do rozwiniętej infrastruktury usługowo-handlowej, edukacyjnej czy rekreacyjno-sportowej.

Dodatkowych informacji mediom udzielają:

Euro Styl:

Marcin Uske
Around Brand Consulting
T: +48 533 605 900
e-mail: marcin.uske@aroundbrand.pl

Dom Development:

Beata Cioczek
M+G
T: +48 (22) 416 01 02, +48 508 385 432
e-mail: beata.cioczek@mplug.com.pl

Dominik Abramowicz

M+G
T: +48 (22) 416 01 02, +48 503 186 855
e-mail: dominik.abramowicz@mplug.com.pl

*
* *

Dom Development S.A. Grupa Kapitałowa („Grupa Dom Development”) jest wiodącym deweloperem w Polsce pod względem liczby sprzedawanych mieszkań i liderem na warszawskim rynku mieszkaniowym. Dom Development realizuje inwestycje kierowane do klientów indywidualnych w Warszawie, Wrocławiu (poprzez Spółkę **Dom Development Wrocław Sp. z o.o.**) oraz Trójmieście i okolicach (poprzez przejętą Spółkę **Euro Styl S.A.**). Oferta Grupy obejmuje budynki wielorodzinne - głównie mieszkania popularne, dodatkowo apartamenty o podwyższonym standardzie i apartamenty luksusowe. Grupa posiada także w ramach swojej struktury firmę wykonawczą **Dom Construction Sp. z o.o.**, która realizuje część inwestycji Grupy Dom Development jako generalny wykonawca. W ciągu 23 lat swojej działalności Grupa przekazała do użytku ponad 34 000 mieszkań w Warszawie, Wrocławiu i w Trójmieście.

Od 2006 roku Dom Development S.A. jest notowany na Giełdzie Papierów Wartościowych w Warszawie. Największym akcjonariuszem firmy jest Dom Development B.V., z siedzibą w Rotterdamie, w którego posiadaniu znajduje się 56,70% akcji.

Dodatkowe informacje o firmie oraz ofercie w Warszawie i Wrocławiu dostępne pod adresem: www.domd.pl

Dodatkowe informacje o ofercie w Trójmieście dostępne pod adresem: www.eurostyl.com.pl

