

**EURO STYL WPROWADZA DO SPRZEDAŻY 104 LOKALE
PROJEKT WSPÓŁTWORZONY PRZEZ ARTYSTÓW**



Gdański Euro Styl S.A. z Grupy Dom Development rozpoczął sprzedaż 62 lokali w 5-piętrowym budynku B5 na terenie popularnego osiedla Idea na pograniczu Przymorza i Oliwy. Na przełomie października i listopada 2017 r. zostanie uruchomiona sprzedaż kolejnych 42 lokali w 6-piętrowym budynku B6.

Osiedle Idea o rozwiniętej infrastrukturze komunikacyjnej, usługowo-handlowej zlokalizowane jest w sąsiedztwie pasa nadmorskiego oraz Parku Oliwskiego. Na terenie nowo wprowadzanych do sprzedaży budynków i ich części wspólnych znajdują się dzieła znanych trójmiejskich artystów: multidyscyplinarnego malarza i typografa OESU oraz znanego m.in. z obrazów, murali i instalacji artystycznych SEIKONA.

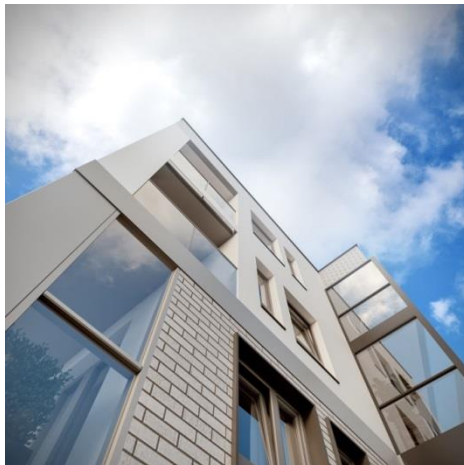
Termin przekazania 62 lokali planowany jest na 30.11.2018 r., z kolei 42 lokali na 30.06.2019 r.

Projekt nowych budynków przygotowały pracownie Degutis Studio Architektury oraz Rayss Szymański Architekci.

W nowo budowanym 5-piętrowym budynku B5 znajdą się 54 mieszkania i 8 lokali usługowych, natomiast w 6-piętrowym budynku B6 powstaną 42 mieszkania. Budynki powstają u zbiegu ulic Beniowskiego i Śląskiej w Gdańsku.

Osiedle wyróżnia się atrakcyjnym zagospodarowaniem otwartej przestrzeni publicznej, współtworzonej przez polskich artystów: malarzy, grafików, fotografów, czy rzeźbiarzy.

W projekt budynku B5 został zaangażowany SEIKON – Robert Rączka Seikon, twórca murali i instalacji, malarz, który opiera swoją twórczość na kreowaniu niepowtarzalnych wzorów geometrycznych i linii. Na terenie budynku wykona unikalną instalację stalową, tworzącą linearne kształty. Na klatkach schodowych zamieszczone będą abstrakcyjne grafiki jego autorstwa oraz inspirujące konstrukcje w przejściach pomiędzy ścianami budynków.



Budynek B5 stanowiący centralny punkt osiedla, to najbardziej intrygujący budynek Osiedla Idea ze względu na jego nietypową formę architektoniczną. Charakteryzuje się kontrastową czarno-biało-szarą elewacją, dynamicznymi liniami, surową formą i przeszklonymi wykuszami – wysuniętymi częściami budynku.

Partnerem realizacji budynku B6 jest OESU – grafik, projektant, który dzieła swoje tworzy w barwach biało-czarnych i opiera sztukę na liternictwie. **Budynek B6** tworzyć będzie nowoczesną, minimalistyczną bryłę w skandynawskim stylu. Modernistyczne elementy, cegła klinkierowa nadają elewacjom eleganckiego charakteru. Stonowana kolorystyka i minimalistyczna architektura tworzy przeciwagę dla budynku B5.



Osiedle będzie monitorowane. Na jego terenie znajdują się 2 place zabaw oraz wiaty i stojaki dla rowerzystów.

MIESZKANIA W BUDYNKACH B5 I B6

Klienci mogą wybrać przestronne i funkcjonalne mieszkania o zróżnicowanej strukturze i powierzchni. Mieszkania będą miały balkony lub tarasy oraz loggie. Wszystkie mieszkania parterowe w budynku B6 mają także ogródki.

Ceny mieszkań w budynkach B5 i B6 kształtują się od 7 500 zł/ mkw. do 8 700 zł/ mkw. Lokale usługowe w budynku B5 o metrażach od 40,79 mkw. do 146,54 mkw. są dostępne w cenie od 8 900 zł do 10 500 zł/mkw. W ofercie znajdzie się także łącznie 96 komórek lokatorskich w cenie 2 100 zł/mkw.: 54 komórki w budynku B5 i 42 w budynku B6. Dla mieszkańców 2 nowych budynków przewidziano miejsca parkingowe w w hali garażowej pod budynkiem B5 i B6 oraz w hali garażowej wolnostojącej, a także miejsca naziemne.

Cena pojedynczego miejsca postojowego w garażu to koszt 30 000-35 000 zł, w hali garażowej wolnostojącej to koszt 25 000 zł Cena miejsca postojowego naziemnego to 15 000 zł.

Idea to unikatowy projekt zarówno na terenie Trójmiasta, jak również w skali ogólnopolskiej. Współtworzenie osiedla przez uznanych trójmiejskich artystów pozwoliło nam na wykreowanie niebanalnej, tętniącej życiem przestrzeni wspólnej, ciekawej i inspirującej nie tylko dla mieszkańców osiedla, ale także sąsiadów i gości. Wnętrza nowych budynków wzbogacone zostaną o ciekawe instalacje przestrzenne, abstrakcyjne graffiti jak również innego rodzaju formy artystyczne charakterystyczne dla twórczości wybranych partnerów. Idea to osiedle ze sztuką w tle, której niewątpliwym atutem jest doskonale rozwinięta infrastruktura komunikacyjna, usługowo-handlowa, biurowa, jak również bliskie sąsiedztwo pasa nadmorskiego czy Parku Oliwskiego - mówi Ewa Nowicka, Dyrektor Sprzedaży w firmie EURO STYL.

LOKALIZACJA I KOMUNIKACJA

Przyszli mieszkańcy będą mieli okazję zamieszkać na osiedlu o rozwiniętej infrastrukturze usługowo-handlowej, edukacyjnej i rekreacyjnej. Lokalizacja osiedla gwarantuje szybkie poruszanie się po aglomeracji na osi Gdańsk-Sopot-Gdynia oraz sprawne dotarcie do obwodnicy Trójmiasta.

W pobliżu inwestycji znajduje się dworzec PKP, SKM Gdańsk Oliwa oraz liczne przystanki autobusowe. Przy osiedlu Idea znajdują się 2 pętle autobusowe.

W pobliżu osiedla znajdują się centra handlowe tj.: Alfa Centrum i Galeria Przymorze. Niedaleko inwestycji mieści się przychodnia lekarska oraz poczta. Sąsiedztwo osiedla oprócz terenów zielonych, m.in. pasa nadmorskiego oraz Parku Oliwskiego, ma również charakter biznesowy. W okolicy znajdują się nowoczesne parki biurowe (Olivia Business Centre, Alchemia, Arkońska Business Park).



Dodatkowych informacji mediom udzielają:

Dom Development:

Beata Cioczek

M+G

Tel. +48 (22) 416 01 02, +48 508 385 432

e-mail: beata.cioczek@mplug.com.pl

Euro Styl:

Monika Schulz

Tel. 58 770 14 32, kom. 577 686 863

e-mail: monika.schulz@eurostyl.com.pl

*
* *
* *

Dom Development S.A. Grupa Kapitałowa („Grupa Dom Development”) jest liderem na warszawskim rynku mieszkaniowym i jednym z największych i najdłużej działających deweloperów na polskim rynku. Realizuje inwestycje w Warszawie, Wrocławiu (poprzez Spółkę **Dom Development Wrocław Sp. z o.o.**), a od 8 czerwca 2017 r. dzięki przejęciu Spółki **Euro Styl S.A.**, w Trójmieście i okolicach. W ciągu ponad 21 lat swojej działalności Grupa przekazała do użytku ponad 26 300 mieszkań w Warszawie i Wrocławiu, w których mieszka ponad 78 000 osób. Z kolei przejęta w czerwcu firma Euro Styl w ciągu 10 lat działalności w segmencie mieszkaniowym przekazała klientom ponad 3 400 lokali, w których mieszka ponad 10 000 osób.

Oferta produktowa Grupy Dom Development skierowana jest do klientów indywidualnych. Obejmuje ona budynki wielorodzinne (mieszkania popularne, apartamenty o podwyższonym standardzie, apartamenty luksusowe) przy czym podstawę oferty stanowią mieszkania popularne.

Obecnie Grupa Dom Development realizuje m.in. następujące inwestycje:

- **Warszawa:** Osiedle Saska III, Klasyków Wille Miejskie, Osiedle Wilno, Żoliborz Artystyczny etap V, VI, VII, Osiedle Premium, Osiedle Moderna, Osiedle Palladium etap II, Osiedle Forma, Osiedle Przyjaciół, Osiedle pod Różami etap III oraz na warszawskim Mokotowie: Apartamenty Mokotów nad Skarpą, Osiedle Cybernetyki 17
- **Trójmiasto** (poprzez Euro Styl S.A.): Impuls 2, Spektrum, Nowy Horyzont, Scena Apartamenty, Osiedle Cytrusowe, Idea, Osiedle Viridis, Osiedle Beauforta (Gdynia); Brama Żuław (Pruszcz Gdański)
- **Wrocław:** Osiedle Aura (etap II)

Wśród zrealizowanych przez Grupę projektów są m.in. osiedla mieszkaniowe takie jak:

- **Warszawa:** Żoliborz Artystyczny, Apartamenty Saska nad Jeziorem, Osiedle Pod Różami, Dom Pod Zegarem, Studio Mokotów, Wille Lazurowa, Willa Lindego, Palladium, Akropol, Saska, Adria, Klasyków, Przy Ratuszu, Wilno, Osiedle Regaty, Derby, Róża Wiatrów, Marina Mokotów, Akacje, Kasztanowa Aleja, Olimpia, Jeżewskiego, Bartycka, Fort Bema, Bemowo, Króla Olbrachta, Zawiszy, Młyny Królewskie, Willa na Harfowej, apartamenty: Rezydencja Mokotów, Rezydencja Opera, Rezydencja Opera 2, Morskie Oko, Patria, Bruna, Gdański, Grzybowska4 oraz osiedla domów jednorodzinnych: Miasteczko Regaty, Białopole i Wille Laguna
- **Wrocław:** We Wrocławiu Dom Development zrealizował osiedla Oaza, Aleja Piastów oraz Aura (etap I)
- **Trójmiasto (realizacje Euro Styl do maja 2017):** Nowe Morskie, Osiedle Morskie, Amareno, Zielona Dolina, Oliwa Park, Osiedle nad Potokiem, Młody Pruszcz (Pruszcz Gdański), Osiedle Nawigator, Górczycowa 3, Apartamenty Conrada, Osiedle nad Jeziorem, Futura Apartamenty.

Dom Development S.A. we wrześniu 2017 r. powołał **Fundację Dom Development City Art. (FDDCA)**. Misją fundacji jest podnoszenie jakości przestrzeni publicznej poprzez integrację użytkowej architektury mieszkalnej ze sztuką, a także czynny udział w promocji sztuki. Fundacja została powołana w oparciu o projekty artystyczne, zlokalizowane na terenie osiedli mieszkaniowych zrealizowanych przez Dom Development.

Zadaniem Fundacji Dom Development City Art jest stymulowanie debaty na temat jakości przestrzeni publicznej. Fundacja poza współpracą z artystami i realizacją wybranych prac na terenie nowych osiedli Dom Development planuje organizację konkursów dla projektantów, jak również działalność badawczą i edukacyjną. Jednym z priorytetów fundacji jest również wsparcie wydarzeń, których celem jest promocja sztuki w przestrzeni miasta.

Od 2006 roku Dom Development S.A. jest notowany na Giełdzie Papierów Wartościowych w Warszawie. Największym akcjonariuszem firmy jest Dom Development B.V., z siedzibą w Rotterdamie, w którego posiadaniu znajduje się 57,99% akcji.

Dodatkowe informacje o firmie oraz ofercie w Warszawie i Wrocławiu dostępne pod adresem: www.domd.pl

Dodatkowe informacje o ofercie w Trójmieście dostępne pod adresem: www.eurostyl.com.pl

Dodatkowe informacje na temat FDDCA: www.fddca.pl

